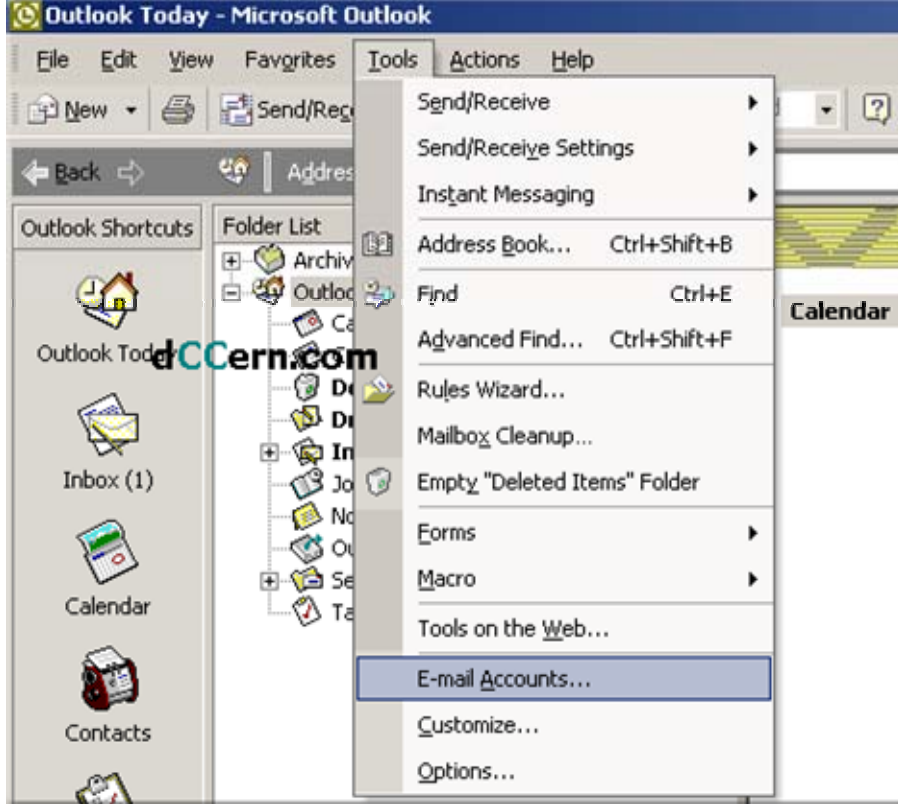


dCCern yardım - Mail ve POP3 Ayarları -

Microsoft Outlook 2002 Mail Server Ayarları

Microsoft Outlook 2002 mail programınızı açarak aşağıda gösterilen sekmeleri takip ediniz.



Yeni hesap oluşturmak veya kurulu hesabınızda değişiklik yapmak için aşağıdaki E-Mail seçeneklerinden yapmak istediğiniz işlem doğrultusunda (*Add/Ekle*, *View or change/Görüntüle veya Değiştir*) seçiminizi yapıp *Next/İleri* butonuna basarak bir sonraki aşamaya geçiniz.

E-mail Accounts

E-mail Accounts
You can change the e-mail accounts and directories that Outlook uses.

E-mail

Add a new e-mail account

View or change existing e-mail accounts

Directory

Add a new directory or address book

View or change existing directories or address books

dCCern.com

< Back Next >

- Kurulu hesabınız var ise bu aşamada *Change/Değiştir* butonuna basınız.
- Yeni bir hesap kurulumu için Next butonuna basılmış ise bir sonraki aşamayı göreceksiniz.

E-mail Accounts

E-mail Accounts
You can select an account and change its settings or remove it.

Outlook processes e-mail for these accounts in the following order:

Name	Type	Change...
mail.domainadiniz.com	POP/SMTP (Default)	Change...

dCCern.com

Deliver new e-mail to the following location:
Personal Folders New Outlook Data File...

< Back Finish

-*Change/Değiştir* butonuna basıldığında aşağıdaki ekran karşınıza gelecektir. Aşağıdaki örnek resimde gördüğünüz gibi bilgilerinizi kontrol ediniz. Bu aşamada bilgilerinizi kontrol edip *More Settings/Diğer Ayarlar* butonuna basınız.
- Yeni Hesap eklemek için de aşağıdaki resime göre bilgilerinizi yazıp *More Settings/Diğer Ayarlar* butonuna basınız.

E-mail Accounts

Internet E-mail Settings (POP3)
Each of these settings are required to get your e-mail account working.

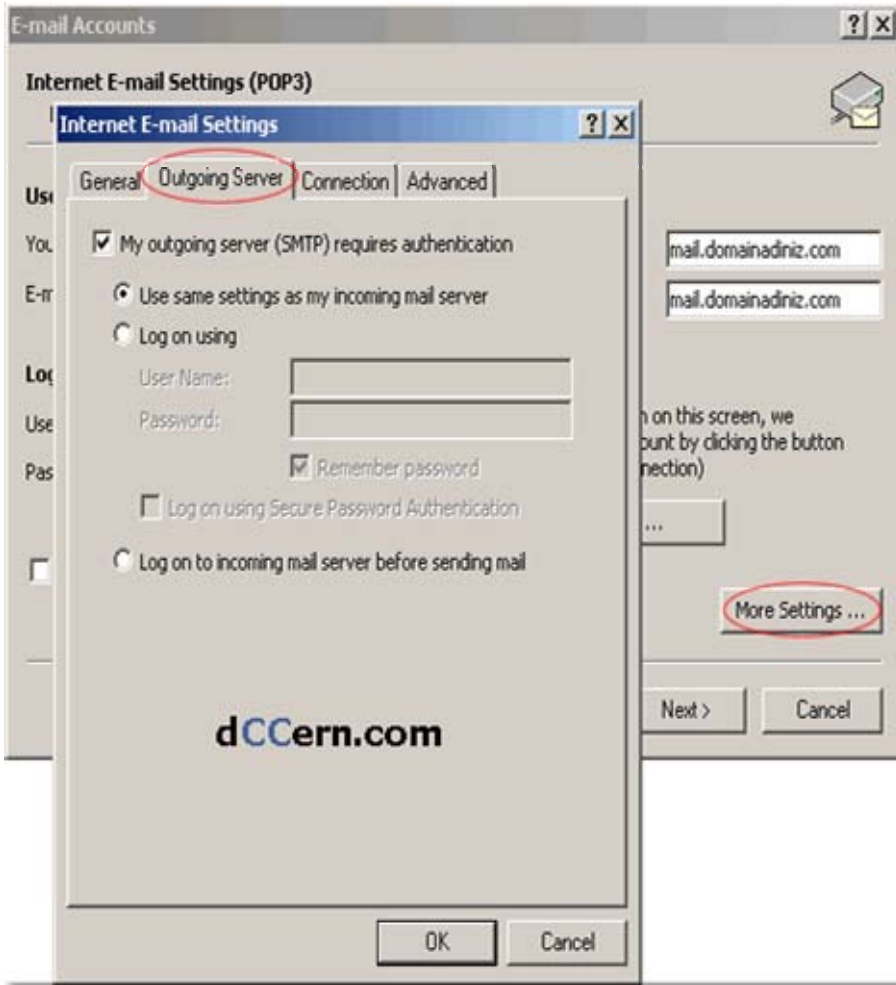
dcccern.com

User Information	Server Information
Your Name: <input type="text" value="Şirket Adı Girebilirsiniz"/>	Incoming mail server (POP3): <input type="text" value="mail.domainadniz.com"/>
E-mail Address: <input type="text" value="mail@domainadniz.com"/>	Outgoing mail server (SMTP): <input type="text" value="mail.domainadniz.com"/>

Logon Information	Test Settings
User Name: <input type="text" value="mail@domainadniz.com"/>	After filling out the information on this screen, we recommend you test your account by clicking the button below. (Requires network connection)
Password: <input type="password" value="*****"/>	
<input checked="" type="checkbox"/> Remember password	
<input type="checkbox"/> Log on using Secure Password Authentication (SPA)	<input type="button" value="Test Account Settings ..."/>

< Back Next > Cancel

Bu aşamada Outgoing Server/Giden Sunucu sekmesine basalım. Ayarlarınız aşağıda gördüğünüz gibi olmalıdır. Bir sonraki aşama için *ok/tamam butonuna* basınız.



Yeni eklediğiniz veya değişiklik yaptığınız hesabınızı Finish/Bitir butonuna basarak tamamlayınız.


Şimdi mail programınızın ana menüsünden POP3 mail hesaplarınıza gelen mesajları alabilir ve yeni mesajlar gönderebilirsiniz.

E-mail Accounts

E-mail Accounts

You can select an account and change its settings or remove it.

Outlook processes e-mail for these accounts in the following order:

Name	Type	Change...
mail.domainadiniz.com	POP/SMTP (Default)	Add...
		Remove
		Set as Default
		Move Up
		Move Down

Deliver new e-mail to the following location:

< Back

Finish